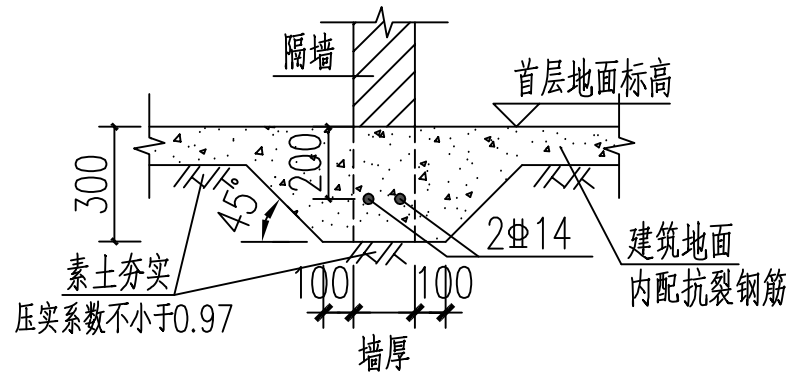


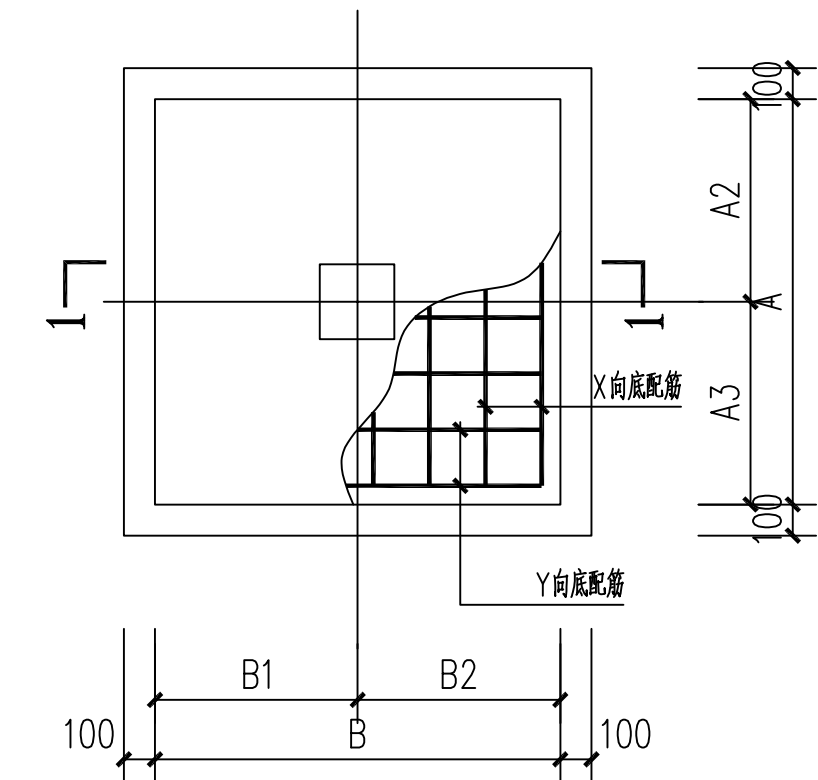
基础平面布置图 1:100

1. 基础超深部分用C15素混凝土回填至设计标高。
2. 除图中特别注明外，基础底标高均为-1.500m。

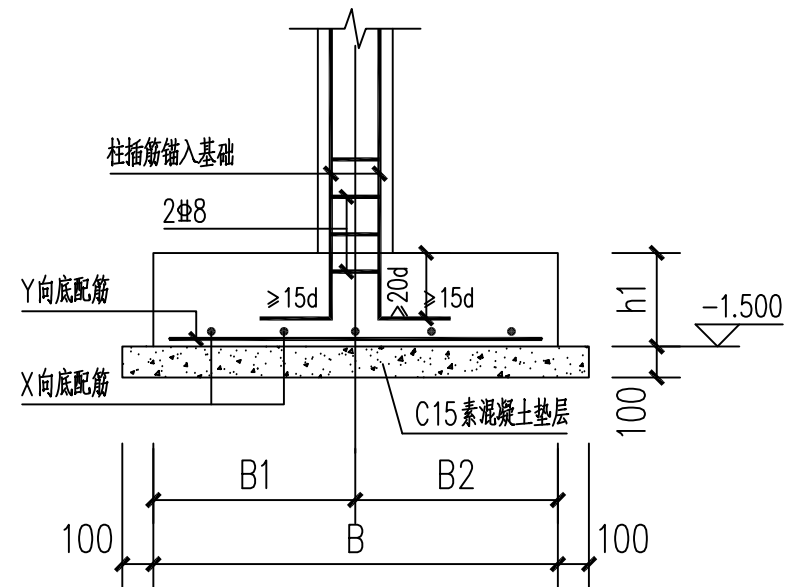


隔墙基础大样

用于隔墙下无地梁、独立基础时



单柱平面

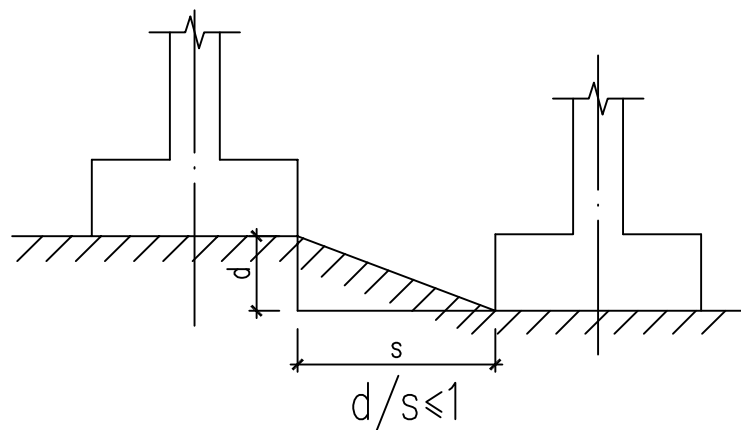


1-1 剖面

注: d 为柱子最大纵筋直径, 单柱基础不配置顶部筋。

基础设计说明:

1. 本工程±0.000绝对标高按现场, 本图相对标高均为相对于室内±0.000计算。
2. 本工程建设方未提供地质报告, 图纸中注明的地基承载力特征值及基础埋深仅是估算值。
在施工前建设方应提供详细的地勘报告, 在确保地质条件符合设计要求的前提下施工, 并提供给设计复核。
如在没有地勘报告的情况下盲目施工, 产生的任何危及结构安全的破坏, 责任由建设方自行承担。
3. 基础类型为独立基础, 基础设计地基承载力暂按130Kpa, 基础设计等级为丙级。
考虑地基土对混凝土结构、钢筋混凝土中的钢筋及钢结构具有微腐蚀性; 场地内地下水对混凝土结构中钢筋及混凝土结构具有微腐蚀性, 施工时须按有关施工及验收规范规程执行。
4. 基础混凝土强度等级: 均采用C30, 垫层C15, 垫层厚度除特别注明外均为100mm; 每边宽出基础100mm。钢筋为HRB400E (Ⅲ) 级。基础部分钢筋混凝土保护层厚度为50mm。
5. 基础柱、墙插筋根数及规格同上部柱、墙钢筋, 详见上部结构图;
6. 基坑开挖后应进行插钎, 独立基础底面积 $A \leq 5m^2$ 时, 应布置不少于3个勘探孔;
独立基础底面积 $A > 5m^2$ 时, 应布置不少于5个勘探孔; 筏板基础2米1孔, 梅花状布置。
当基础底面下土层厚度小于3米时, 需要继续探明岩层的完整性 (土层+岩层不小于5米); 土层厚度大于3m时, 可不需继续探明岩层的完整性。
钎探深度应按《广西岩土工程勘察规范》11.2.11的要求执行, 探明深度范围内有无空洞、破碎带、软弱夹层等不良地质情况后, 方可进一步施工。
超深部分砼垫层尺寸每边应比基础宽300。
7. 严禁采用膨胀土或含建筑、生活垃圾的非膨胀土作回填土。基坑回填土
及位于设备基础、地面、散水、踏步等基础之下的回填土, 回填时需分层夯实,
人工夯实每层厚度不大于250mm, 机械夯实每层厚度不大于400mm, 压实系数 ≥ 0.97 。
8. 基础施工时应与各专业密切配合, 作好预留预埋工作。
9. 图中未尽事宜, 详结构总说明及国标图集《22G101-3》和现行有关规范进行施工。



图一

独立基础有高差时的放坡要求

广西天力建设工程有限公司					
审定	李建成	阳朔县白沙水库标准化		施工阶段	
审查	李建成	创建工程		水工部分	
校核	李建成	1#生产业务用房基础参考图			
设计	李建成				
制图	李建成				
描图	CAD	比例		日期	2025年08月
设计证号	A145005138	图号			